

Knauf Safeboard zid za zaštitu od zračenja

Novo

■ Knauf Safeboard – ploče za zaštitu od zračenja bez olovnog lima

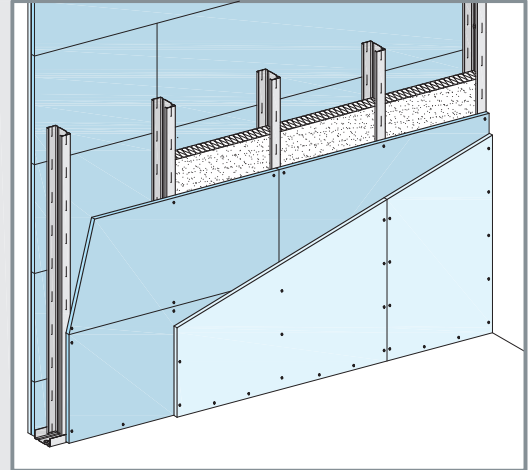
Knauf zid za zaštitu od zračenja Safeboard 1,0

Jednostruka konstrukcija, 2-slojna obloga



Visine zida

Knauf Profil	Osni razmak profila	Maks. dozvoljene visine zidova bez vatrozaštite / s vatrozaštitom do F90		Ukupna debljina zida
		Područje ugradnje		
Debljina lima 0,6 mm	cm	1 m	2 m	mm
CW 50	62,5	4	3,5	100
CW 75	62,5	5,5	5	125
CW 100	62,5	6,5	5,75	150



Jednako vrijedan učinak olova za preferirani sustav Zid za zaštitu od zračenja "Safeboard 1,0"

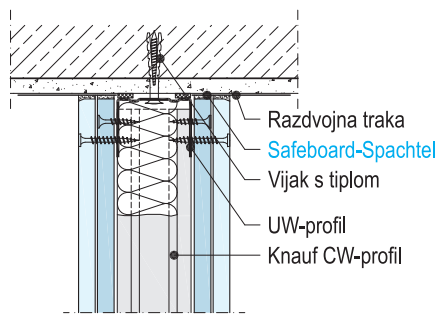
Obloge Safeboard ploča	Pokrovna ploča Diamant	Jednako vrijedan učinak olova (mm Pb) u ovisnosti o naponu cijevi (kV)				
		70	80	90	100	125
2	2	1,2	1,5	1,4	1,4	1,0

Jednako vrijedan učinak olova za zid je min. 1,0 mm Pb (od 70 kV do 125 kV)

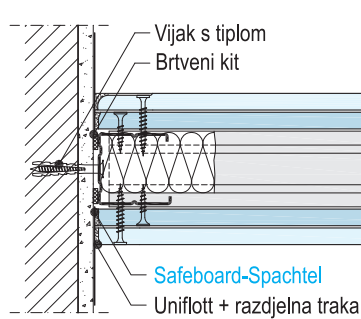
Obloga (s obje strane zida):
 1. Sloj: Safeboard sa Safeboard-Spachtel
 2. Sloj: Diamant ploča zaglađena s Uniflott-om

Detalji M 1 : 5

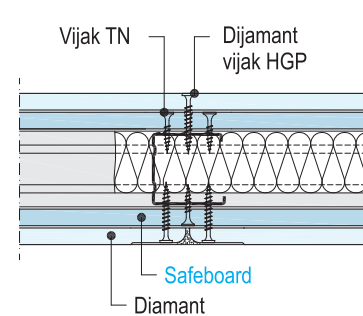
Spoj sa stropom



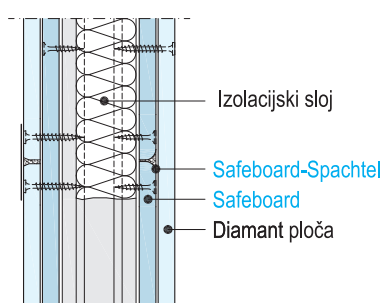
Spoj sa masivnim zidom



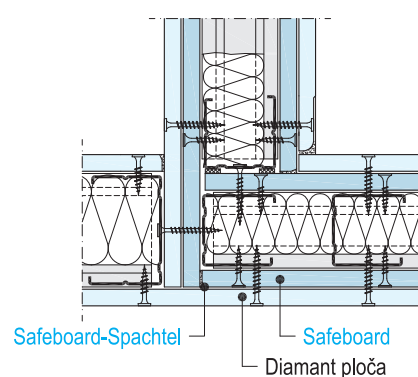
Uzdužni spoj ploča



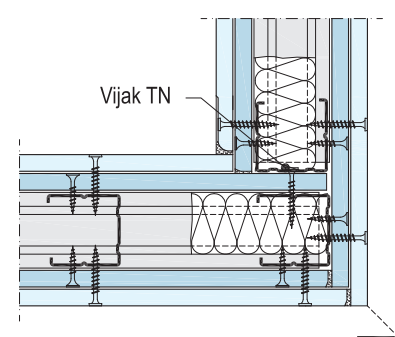
Okomiti spoj ploče



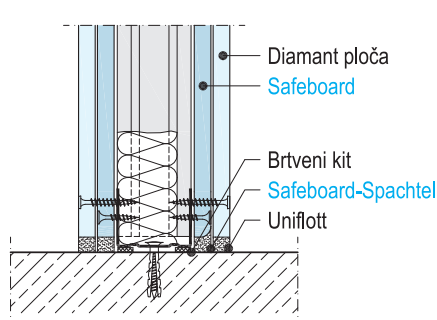
T - spoj zidova



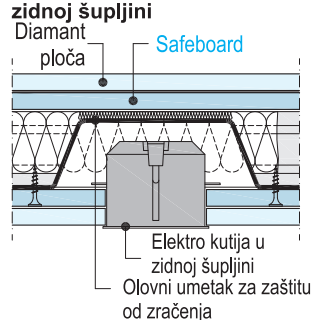
Izvedba kuta



Spoj s podlogom



Elektro kutija u zidnoj šupljini



Olovni umetak za dodatnu zaštitu od zračenja za elektro kutije / prekidače



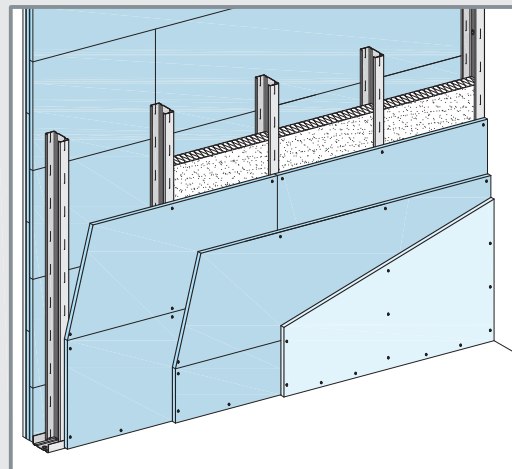
Knauf zid za zaštitu od zračenja Safeboard 2,0

Jednostruka konstrukcija, 2-slojna obloga



Visine zida

Knauf Profil	Osni razmak profila	Maks. dozvoljene visine zidova bez vatrozaštite / s vatrozaštitom do F90				Ukupna debljina zida
		Područje ugradnje				
Debljina lima	cm	1	2	1	2	mm
0,6 mm		m	m	m	m	
CW 50	62,5	4,5	4	4	4	125
CW 75	62,5	6	5,5	5,5	5,5	150
CW 100	62,5	7	6,5	6,5	6,5	175



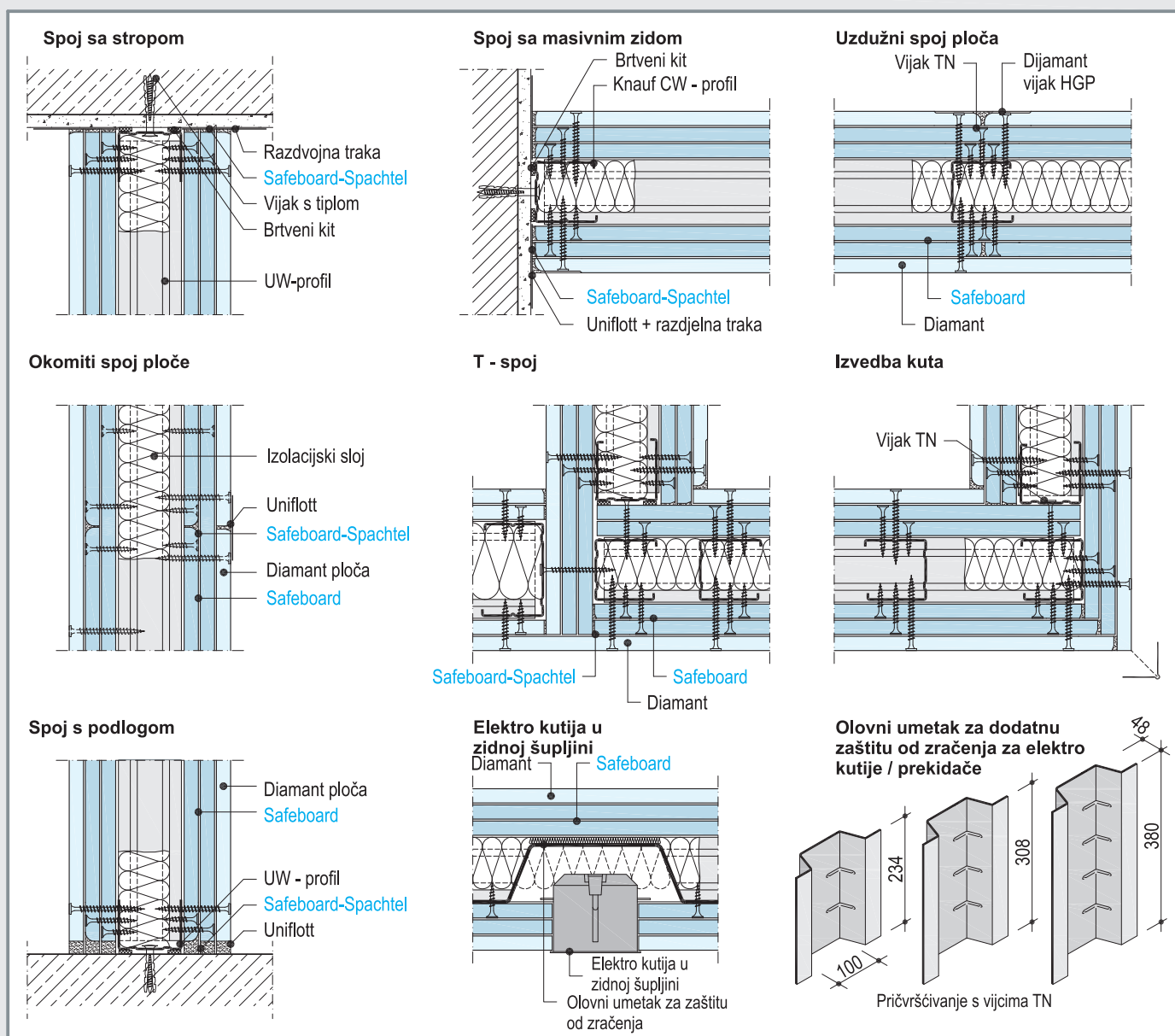
Jednako vrijedan učinak olova za preferirani sustav Zid za zaštitu od zračenja "Safeboard 2,0"

Obloge Safeboard ploča	Pokrovna ploča Diamant	Jednako vrijedan učinak olova (mm Pb) u ovisnosti o naponu cijevi (kV)				
		70	80	90	100	125
4	2	2,3	2,9	2,8	2,8	2,0

Jednako vrijedan učinak olova za zid je min. 1,0 mm Pb (od 70 kV do 125 kV)

Obloga (s obje strane zida):
1. Sloj: Safeboard sa Safeboard-Spachtel
2. Sloj: Diamant ploča zaglađena s Uniflott-om

Detalji M 1 : 5



Knauf zid za zaštitu od zračenja Safeboard

Konstrukcija, montaža, tehnobrade spojeva, završna obrada površine



Konstrukcija

Knauf zidovi za zaštitu od zračenja su pregradni zidovi s metalnom potkonstrukcijom i sastoje se od pojedinačnog profila pregradnog zida s oblogom od gipsanih Safeboard ploča za zaštitu od zračenja i obostrano pokrovne obloge od gipsanih Diamant ploča.

Knauf Safeboard ploče su gipsane ploče DF prema HRN EN 520 s dodatnom karakteristikom zaštite od zračenja i s mjerama: debljina x širina x duljina: 12,5 x 625 x 2500 mm i potrebno ih je obrađivati kao uobičajene gipsane ploče.

Kako bi se izbjeglo stvaranje prašine potrebno je ploče slomiti (karton zarezati s nožem i slomiti s letvicom preko njezina brida, stražnju strane kartona rezati linearno). Bridove je potrebno naknadno obraditi i zakositi turpijom. Potrebna debljina obloge gipsanih Safeboard ploča za zaštitu od zračenja ovisi o potrebnom ekvivalentu olova kao i o predviđenom naponu cijevi sukladno podacima u dolje navedenoj tablici i preferiranom sustavu (1,0/2,0). Konstrukcija je cijelom svojom duljinom spojena

sa susjednim dijelovima. U zidnu šupljinu polažu se strujni kabeli/sanitarne instalacije i izolacijski materijali za protupožarnu, zvučnu i toplinsku zaštitu i pri tome je potrebno pripaziti na potpunu zaštitu od zračenja (eventualno oblaganje otvora i instalacija).

Dilatacijske spojeve objekta potrebno je prenijeti u konstrukciju pregradnih zidova za zaštitu od zračenja. Kod dugih neprekidnih zidova potrebno je cca svakih 15 m ugraditi dilatacijski spoj.

Montaža

Prilikom izvođenja konstrukcija za zaštitu od zračenja zaštita mora biti potpuna, bez otvora.

Potkonstrukcija

Potkonstrukcija prema Knauf Tehničkom listu W11.

Obloga

- Obložiti s horizontalno položenim gipsanim Safeboard pločama za zaštitu od zračenja i s vertikalno položenim gipsanim Diamant

pločama uglavnom do visine stropa kao završna obloga. Izmaknuti sve spojeve ploča između slojeva obloga, također i one na nasuprotnim stranama. Na profilima otvora za vrata nema spojeva ploča.

- Razmak između vijaka stropne obloge je 25 cm, pokrivne slojeve gipsanih Safeboard ploča postaviti s minimalno 2 vijaka na širinu ploče i profile. Pričvršćivanje gipsanih ploča potrebno je započeti na sredini ploče ili na

rubu ploče kako bi se izbjeglo naprezanje ploče. Gipsane ploče prilikom pričvršćivanja vijcima čvrsto pritisnuti na potkonstrukciju.

Napomene o sigurnosti

Prilikom obrade gipsanih Safeboard ploča, posebice prilikom brušenja i piljenja (npr. kružne pile), kao i prilikom usipavanja materijala za obradu i zaglađivanje nositi masku za prašinu (P2).

Broj ploča	Ukupna debljina mm	Jednako vrijedan učinak olova / gipsanih Safeboard ploča za zaštitu od zračenja (mm Pb) u ovisnosti o naponu cijevi (kV)						
		60	70	80	90	100	125	150
1	12,5	0,45	0,60	0,75	0,70	0,70	0,50	0,40
2	25	0,90	1,20	1,50	1,40	1,40	1,00	0,80
3	37,5	1,35	1,80	2,20	2,10	2,10	1,50	1,10
4	50	1,80	2,30	2,90	2,80	2,80	2,00	1,40
5	62,5					3,40	2,40	1,70
6	75					4,00	2,80	2,00

Napomene: Srednje vrijednosti mogu biti linearno interpolirane, procjena ekvivalenta olova prema HRN EN 6812

Rubovi gipsane Safeboard ploče

Uzdužni rub – HRK (poluobli rub)



Safeboard-Spachtel

Spoj u potpunosti popuniti

Čelni rub – SK (četvrtasti rub)



Safeboard-Spachtel

Spoj u potpunosti popuniti

Čelne rubove i rezane rubove ukositi

Obrada i zaglađivanje

Materijali za obradu spojeva i površina

Safeboard-Spachtel: ručna obrada i zaglađivanje gipsanih Safeboard ploča za zaštitu od zračenja

Uniflott: ručna obrada tj. zaglađivanje gipsane Diamant ploče, uzdužni rubovi HRAK bez bandažnih traka

Razina zaštite od zračenja Knauf Safeboard ploče

Za osiguranje stalne razine zaštite od zračenja potrebno je sve spojeve (priključne spojeve i spojeve između zidova) gipsanih Safeboard ploča ispuniti sa Safeboard-Spachtel u debljini ploča.

Praznine također ispuniti sa Safeboard-Spachtel.

Pokrovna obloga Diamant pločama

- Obrada tj. zaglađivanje pokrovne obloge od gipsane Diamant ploče potrebnog razreda kvalitete prema Uniflott, Spezialgrund i/li Finish Readygips/Multi-Finish.

Temperatura / klima obrade

- Obrada tj. zaglađivanje ploče treba uslijediti tek

ukoliko nije uslijedila veća promjena duljine gipsanih ploča npr. uslijed promjena vlage i temperature.

- Za obradu tj. zaglađivanje gipsanih ploča sobna temperatura ne smije biti niža od +10 °C.
- Pri polaganju tekućeg, cementnog estriha ili estriha od lijevanog asfalta gipsane ploče obraditi tek nakon polaganja estriha.

☎ 00 385 1 3035-400

@ knauf@knauf.hr

▶ www.knauf.hr

Konstruktivska, statička i građevinsko-fizikalna svojstva od Knauf sustava mogu se dostići samo ukoliko je osigurana isključiva primjena komponenata iz Knauf proizvodnog programa.

Knauf d.o.o., Ulica grada Vukovara 21, 10000 Zagreb, Tel.: + 385 1 3035 400, Fax: + 385 1 3032 300

Zadržavamo pravo tehničkih izmjena. Važeće je aktualno izdanje. Naše jamstvo odnosi se na besprijekornu kakvoću naših proizvoda. Konstrukcijska, statička i građevinsko-fizikalna svojstva Knauf sustava mogu se ostvariti samo ukoliko je osigurana isključiva primjena komponenata iz Knauf proizvodnog programa. Podaci o potrošnji, količini i načinu rada iskustveni su podaci, te ih se u slučaju većih odstupanja u praksi ne može bez daljnjega primjeniti. Sva prava pridržana. Za sve tehničke izmjene, preštampavanje i fotomehaničku reprodukciju (u cjelini ili djelomično) potrebna je izričita suglasnost tvrtke Knauf d.o.o..

TR052/KRO/HR/05.09/RIN/D